

dementie wijzer

een waaijer vol
antwoorden rond
dementie

BRU
GGE
WOLFFENBUTTEL



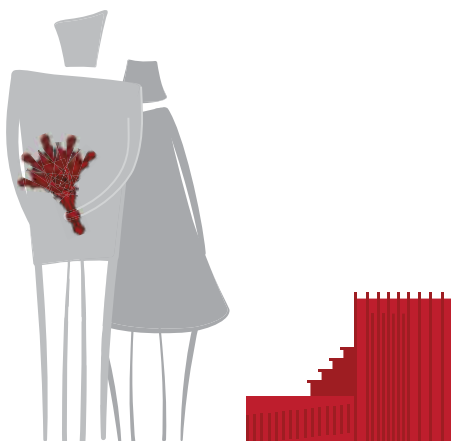
www.dementievriendelijkbrugge.be

Wie kan me informeren over premies en tegemoetkomingen?

Een sociale dienst van de mutualiteit of regionaal diensten-centrum.

Tip

Een vraag tot informatie is steeds vrijblijvend.



Bestaan er vakantie- mogelijkheden voor personen met dementie?

U kunt informeren bij uw mutualiteit die specifieke vakanties aanbiedt.

Tip

Vraag tijdig informatie bij uw mutualiteit. De vakanties zijn meestal beperkt in aantal deelnemers.

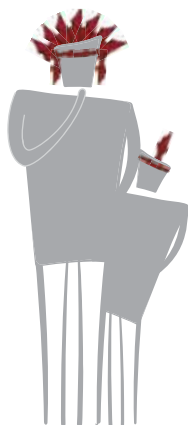


Wie kan me leren omgaan met gedrags- en stemmingsproblemen?

Een arts, expertise-centrum dementie, een ouderenpsychiater, geriater en neuroloog.

Tip

Durf erover praten om het probleem beter te begrijpen.



Waar kan ik terecht met vragen over genetisch onderzoek?

Bij een arts of expertise-centrum dementie.

Tip

In Vlaanderen zijn er enkele gespecialiseerde centra.



Wie of wat kan helpen zorgen voor een veilige thuis- omgeving?

Een arts, expertise-
centrum dementie,
regionaal diensten-
centrum en dienst
woningaanpassing
West-Vlaanderen.

Tip

**Meer informatie over een
veilige omgeving en kleine
aanpassingen in en rond de
woning kunnen de persoon
met dementie langer in zijn
vertrouwde omgeving
laten wonen.**

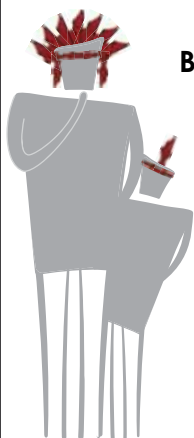


Wie kan onze familie helpen bij omgaan met groeiende spanning en conflicten?

Een arts, expertise-centrum dementie, sociale dienst, praatcafés dementie en familiegroepen van de Vlaamse Alzheimerliga.

Tip

Een professionele hulpverlener kan u helpen bij het begeleiden van de moeilijke relatie. Bv. erover praten kan de spanning en de conflicten doen minderen.



Waar vind ik eventuele hulpmiddelen?

Bij een uitleendienst van de mutualiteit, een apotheker, het Rode Kruis of zelfstandige speciaalzaken.

Tip

Vraag na bij de mutualiteit of u een korting kunt krijgen voor het hulpmiddel dat u aankoopt of ontleent. Bij een uitleendienst kunt u een advies krijgen over de aanpassing van uw woonomgeving met aangepaste hulpmiddelen.



Wie kan me leren omgaan met deze ziekte?

Elke hulpverlener of familielid met voldoende ervaring in de zorg voor dementie kan tips en adviezen aanreiken. Ook bij Foton kan u terecht voor een individueel of familiaal gesprek.

Tip

Omgaan met dementie leert u met vallen en opstaan. U begint onervaren, maar geleidelijk wordt u een echte ervaringsdeskundige. Sta u zelf toe fouten te maken.

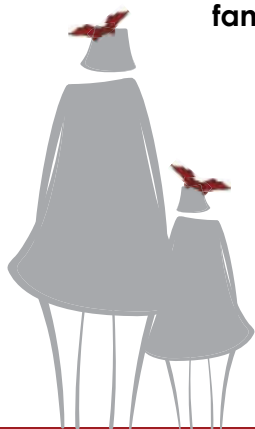


Waar kan ik terecht voor financieel en juridisch advies?

Bij een notaris, sociale dienst, justitiehuis en vereniging voor mantelzorgers.

Tip

Heldere afspraken over financies en bevoegdheden scheppen rust in de familiale relaties.

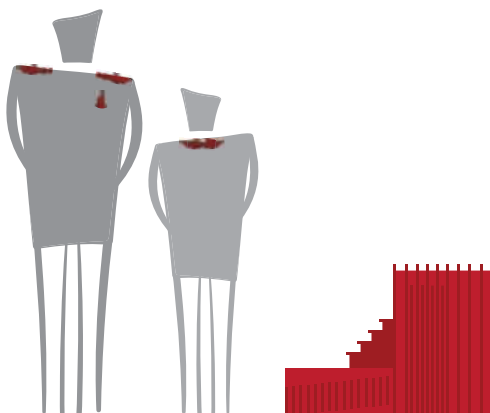


Met wie bespreek ik mogelijke mis(be)handeling?

Met een hulpverlener of iemand die u vertrouwt. Het kan ook op het contactnummer voor oudermis(be)handeling 078/151570.

Tip

Misbehandeling is vaak het gevolg van een hoge zorgbelasting en te veel stress.

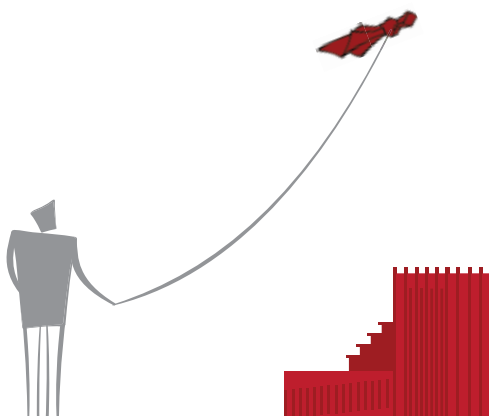


Waar vind ik informatie, lectuur en documentatie over dementie?

Bij een arts, expertise-centrum dementie, sociale dienst, regionaal dienstencentrum en stadsbibliotheek.

Tip

Informatie biedt inzicht in dementie en leert er u begripvol mee omgaan.



Bestaan er diensten waar de persoon met dementie tijdelijk kan verblijven?

Dagverzorging, nachtzorg en kortverblijf van een woon- en zorgcentrum.

Tip

Het delen van de zorg met dagopvang/kortverblijf kan thuiszorg soms langer haalbaar maken.

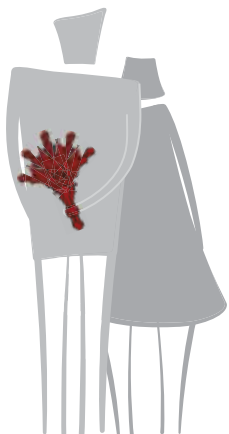


Wie kan de zorg af en toe van mij overnemen?

Verzorgenden van een dienst voor gezinszorg, oppas via vrijwilligers, dagverzorging, kortverblijf, maar ook familie, vrienden, burens ...

Tip

Durf bijkomende zorg door anderen toe te laten zodat u af en toe op adem kunt komen.



Waar kan ik terecht voor steun van lotgenoten?

Bij familiegroepen van de Vlaamse Alzheimerliga, praatcafés dementie, ontmoetingshuis dementie van Foton... Daar vindt u ook ervaringsdeskundigen dementie waar u individueel beroep kunt op doen.

Tip

Steun van lotgenoten biedt herkenning en erkenning van uw eigen situatie. U voelt u minder alleen want praten helpt.



Waar kan ik terecht voor verpleegkundige hulp?

Bij een verpleegkundige van een erkende dienst voor thuisverpleging of een zelfstandig verpleegkundige.

Tip

De verpleegkundige kan helpen bij medicatietoezicht, wondzorg en kan tal van praktische tips over verzorging aanbieden. Zij heeft oog voor lichamelijke en psychische veranderingen en signaleert deze desgewenst aan de huisarts.

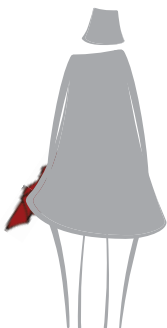


Wie kan helpen in de dagelijkse verzorging?

Een verzorgende van een dienst voor gezinszorg, een verpleegkundige van een erkende dienst voor thuisverpleging of een zelfstandig verpleegkundige.

Tip

De zorg voor de dagelijkse hygiëne zorgt soms voor veel spanning tussen u en uw ouder of partner. De aanwezigheid van een verzorgende of verpleegkundige kan de stress wat verlichten.



Waar kan ik terecht voor een diagnose?

Uw huisarts zal uw bezorgdheden zeker ernstig nemen en eventueel doorverwijzen naar een geheugenkliniek, een neuroloog, geriater of ouderenspsychiater.

Tip

Een goede diagnose is belangrijk want soms worden medische oorzaken gevonden die nog verholpen kunnen worden bv. bij een depressie, een infectie...

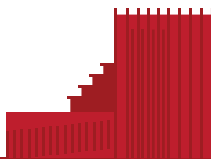


Wat als het thuis echt niet meer kan?

In de meeste woon- en zorgcentra heeft men een specifieke werking voor mensen met dementie.

Tip

Bespreek eventueel met de verantwoordelijken van het woon- en zorgcentrum of en hoe je de zorg nog kunt verder zetten.



Wie kan ons helpen in het huishouden (was, poetsen, maaltijden, boodschappen ...)?

Een verzorgende van een dienst voor gezinszorg heeft hiervoor een degelijke opleiding gekregen.

Tip

Je kunt bij hen ook terecht met al je vragen en zorgen. Je vindt bij hen een deskundig, luisterend oor. Bovendien helpt deze ondersteuning zodat de zorg thuis langer haalbaar blijft.



Nuttige adressen

www.dementie.be

www.omgaanmetdementie.be

www.thuiszorgzakboekje.be

© 2011 Foton, Expertisecentrum Dementie, Thuisbegeleidingsdienst dementie

Foton

expertisecentrum dementie

Biskajersplein 2

8000 Brugge

050/44.67.93

Vlaamse Alzheimerliga

0800-15 225



www.dementievriendelijkbrugge.be